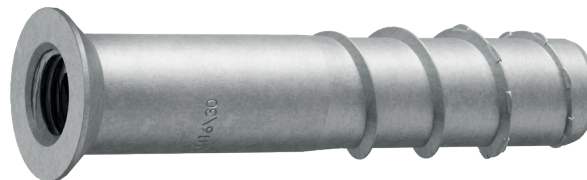


TOGE TSM A Asphaltverschraubung

Befestigung direkt in Asphalt

Stahl - korrosionsbeschichtet

Ausführung mit Innengewinde
IM 10 bzw. IM 16



Artikelnummer	Bezeichnung	Bohr Ø	Bohrlochtiefe h ₀₁	Verankerungstiefe h _{nom1}	Verpackungs- einheit
202 161 001	TSM A 16x100 IM10x20 SW12 KORR	16mm	110mm	100mm	50
202 221 000	TSM A 22x100 IM16 x 30 SW12 KORR	22mm	110mm	100mm	50
202 221 551	TSM A 22x155 IM16 x 30 SW12 KORR	22mm	165mm	155mm	40
500 000 014	Reduzierstück M16/M12				25
500 000 015	Reduzierstück M16/M10				25
500 000 002	Einschraubwerkzeug SW12				1

Verbundmörtel ATA 2004C

Chemischer Spezial-Verbundmörtel
Pure Epoxy, geeignet für
Asphaltverschraubungen

Produktübersicht

Artikelnummer	Bezeichnung	Verpackungs- einheit
222 222 019	Kartusche ATA 2004C 585ml	1
222 223 002	Mischdüse für ATA 2004C	1
222 222 014	Auspresspistole für ATA 2004C 585ml	1



Verarbeitungshinweise

Temp. im Verankerungsgrund	Verarbeitungszeit	Mind. Aushärtezeit
0°C	90 min	144 h
6°C	80 min	48 h
10°C	60 min	28 h
15°C	40 min	18 h
20°C	30 min	12 h
25°C	12 min	9 h
35°C	8 min	6 h
40°C	8 min	4 h

