

TOGE Schraubanker Beton (Rostfrei) TOGE Concrete Screw TSM (stainless)

TOGE
DÜBEL

080319

<http://www.toge.de>



Höchste Belastbarkeit bei einfachster Handhabung bietet Ihnen aus der TOGE-Befestigungsfamilie TSM-B nun auch im Außenbereich die **TSM-B R**. Wie die verzinkte Ausführung ist auch die rostfreie in nur drei Arbeitsschritten ohne Einhalten von Aushärtungszeiten sofort belastbar und bei Bedarf rückstandsfrei zu entfernen. Einfacher kann Montage nicht mehr sein !

The TSM-B R offers high loads and easy handling for outdoor use. The stainless product is loadable after just three work procedures without waiting for any component hardening time, and is completely removable if needed.

No assembly could be easier!

Produkt- beschreibung

- Werkstoff Edelstahl V4A
- Rückstandsfrei entfernbar
- Hohe Lastaufnahme
- Einfachste Montage
- Verwendbar in Zug- und Druckzone
- Bohrdurchmesser kleiner als bei herkömmlichen Dübeln
- max. Tragfähigkeit für eine Feuerwiderstandsdauer von 90min bzw. 120min: 1,50kN

Product- description

- Material stainless steel V4A
- Completely removable
- High loads
- Simplest assembly
- Usable in tension- and compression-zone
- Drill diameters smaller than common anchoring systems
- max. load carrying capacity for fire-resistance 90min. / 120min.: 1.50 kN

Geeignete Baustoffe

- Betonfestigkeitsklasse \geq B25 (C20/25) \leq B55 (C50/60)
- Gerissener oder Ungerissener Beton
- Zug- oder Druckzone

Materials

- Concrete Strength Class \geq B25 (C20/25) \leq B55 (C50/60)
- Cracked or non-cracked concrete
- Tension- or compression-zone

Anwendung- beispiele

- Zeitsparende Durchsteckmontage
- Befestigung von Holz- und Metallkonstruktionen
- Sanitärbefestigungen
- Temporäre Befestigungen
- Geländer (GEL14)

Example of use

- Time saving
- For fastening of wood- and metal-constructions in solid concrete
- Sanitary fixings
- Temporary fixings
- Railings (GEL14)

Lieferprogramm product range

TOGE DÜBEL

080319

<http://www.toge.de>

Type TSM B-R ..x... SW..



Type TSM B-R 10x140 M12x35 SW9



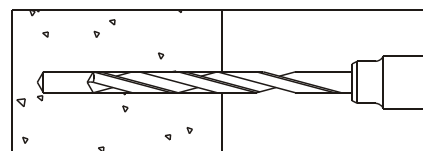
Verarbeitungshinweise lt. bauaufsichtlicher Zulassung sind zu beachten !
For instructions please refer to the general construction supervision approval !

Bezeichnung description	Antrieb drive	Bohrer- drill- ø	Befestigungs- höhe thickness of comp. to be att.	Einschraub- tiefe screw-in depth	Verpack- Einheit box quantity	Artikelnummer article number
TSM B-R10x105 SW17	SW17	10mm	max. 20mm	min. 85mm	50	220 101 050
TSM B-R10x180 M12x75 SW9	SW9	10mm	max. 73mm	min. 85mm	50	220 101 800

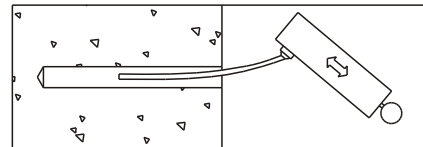
technische Änderungen vorbehalten
subject to change without notice

Artikel Article	Max. Eindrehmoment in Nm / max. torque in Nm		
	ohne Masse without chem. comp.	mit Masse with chem. comp.	für die Mutter for the nut
BR 10	75	75	35

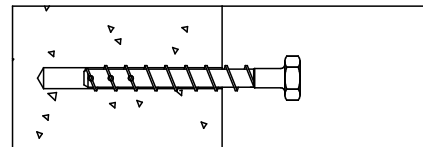
Anwendung / usage



bohren
drill



säubern
remove
debris



schrauben
screw



TSM-B R10



FMPA Prüfbericht
Nr. 27394

Zulässige Lasten, abgeleitet aus der bauaufsichtlichen Zulassung
permitted loads, derived from the general construction supervision approval

Min. Achsabstand s_{min} =60mm Min. Randabstand c_{min} =65mm	Zulässige Last in kN / permitted load in kN	
	Einzelbefestigung single anchoring	Paarweise Befestigung double anchoring
Ohne Berücksichtigung von c_{min} und s_{min}	6,61	13,17
Einhaltung von c_{min} ; ohne Berücksichtigung von s_{min}	5,42	8,84
Ohne Berücksichtigung von c_{min} ; Einhaltung von s_{min}	n.A.	8,26
Einhaltung von c_{min} ; Einhaltung von s_{min}	n.A.	6,52